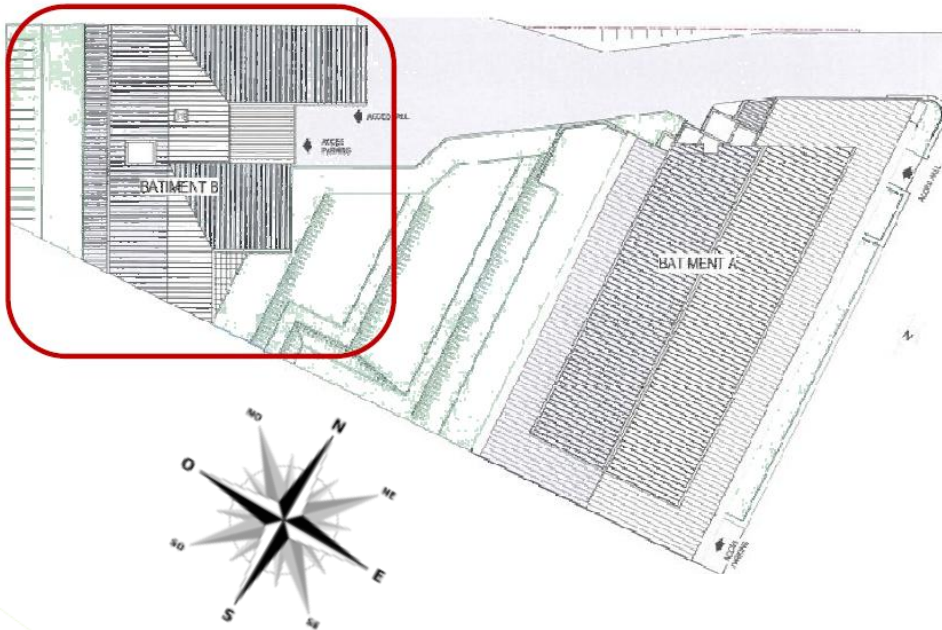


Retour d'expériences du programme

Mayenergie

Mayotte



Portes du lagon – LLS- Mamoudzou



Maitrise de l'énergie

Architecte : ARUM
Maitre d'ouvrage : SIM – EDEN AUSTRAL
Emplacement : Mamoudzou
Livraison : 2011
Coût du projet : X ?
SHON : 4 193 m²

- Des logements ventilés, traversants et des toitures isolées
- Des logements lumineux



- Des lampes basse consommation à l'intérieur des logements



- Des logements équipés de brasseurs d'air muraux dans les pièces de vies

- Des luminaires à détection de présence dans les communs

- Des logements équipés de chauffe eau solaire : production centralisée et stockage individualisé avec appoint électrique temporisé



L'opération « Portes du lagon 3 » est un projet composé de 2 bâtiments répartis 42 logements (1 T1, 14 T2, 7 T3, 8 T4, 8 T5 et 4 T6) locatifs sociaux. Elle est réalisée sur la commune de Mamoudzou par la Société EDEN AUSTRAL.

Implantation

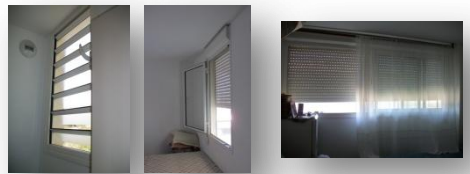
- Les façades principales du projet sont orientées est et ouest pour le bâtiment A et nord-est, sud-ouest, sud-est et nord-est pour le bâtiment B (conception en L).
- Les pieds de bâtiment sont moyennement végétalisés.
- L'environnement autour du projet est moyennement urbanisé.
- Le bâtiment, réalisé à R+6 pour le bâtiment A et à R+4 pour le bâtiment B. Cette conception permet d'exploiter les vents pour de la ventilation naturelle principalement pour les niveaux supérieurs (environnement urbain moyennement dense).

Confort thermique : conception bioclimatique

- Isolation de la toiture avec 16 cm de laine de verre
- Parois de couleur claire



- Baies protégées par des varangues, des débords de toitures et des volets roulants permettant la protection solaire.



- Porosité de 20% et logements traversants pour le bâtiment B. Utilisation de jalousie et d'ouvrants à la française.

