

Les chiffres clés

Population estimée par l'OME en 2010 : 204 788¹ habitants

Consommation d'énergie primaire : 106 ktep

dont 8,7% de ressources locales.
- Taux de dépendance énergétique de 91,3%

Consommation d'énergie finale : 70,3 ktep

- Transport : 53%
- Carburants, combustibles et chaleur résidentiel, tertiaire, industrie et agriculture : 18%
- Electricité : 29%
- Consommation totale d'électricité par habitant : 1258 kWh/hab
- Consommation totale de carburants routiers par habitant : 141 litres éq. diesel pour 2010.

Production électrique : 257,5 GWh – 22,1 ktep

Part d'énergie renouvelable : 2,4%

Sources : EDM	fossiles (gazole + huiles usagées)	Photovoltaïque
Puissance installée (MW)	78	8
Puissance électrique (MWh)	251443	6 094
Part de la production électrique	97,6%	2,4%

- De 2007 à 2010, la production électrique a augmenté en moyenne de 10,8%/an.
- Puissance de pointe 2010 : 41,3 MW au mois de mars.

Production de charbon de bois : 0,37 ktep

- Baisse de production de 59% due aux 900 tonnes (562 tep) détruites par les services de la gendarmerie en 2010.

Solaire thermique : 518 MWh de consommation évités soit, 565 MWh en intégrant les pertes par réseau.

414 chauffe-eau solaires en fonctionnement au 31 décembre 2010, ce qui équivaut à 378 chauffe-eau solaires équivalents 300 litres.
- 179 unités installées durant l'année 2010.

Emission de CO₂ : 303 462 tonnes soit 1,482 tCO₂/an/hab.

- Ration moyen d'émission/kWh consommé : 714 gCO₂/kWh électrique.

Observatoire mahorais de l'énergie et ARER à Mayotte

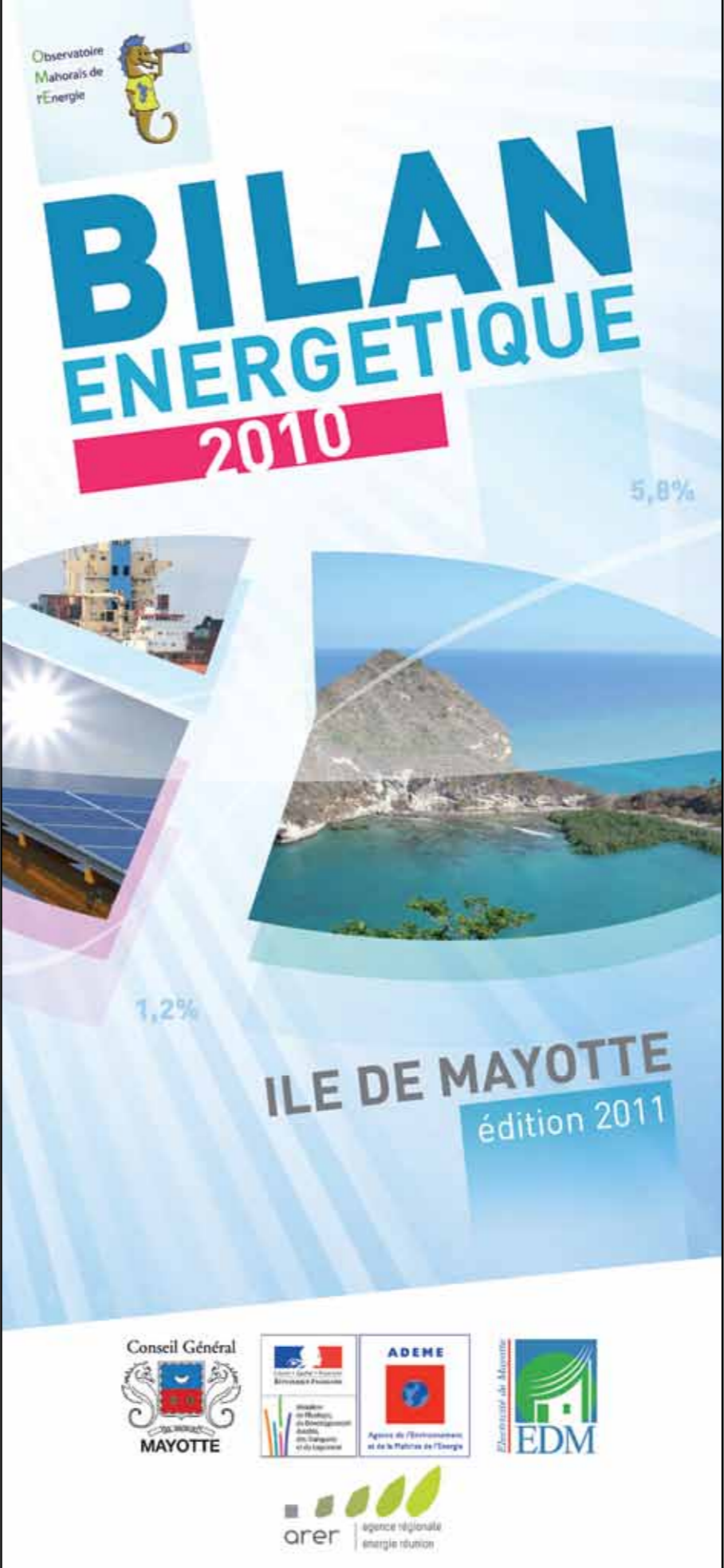
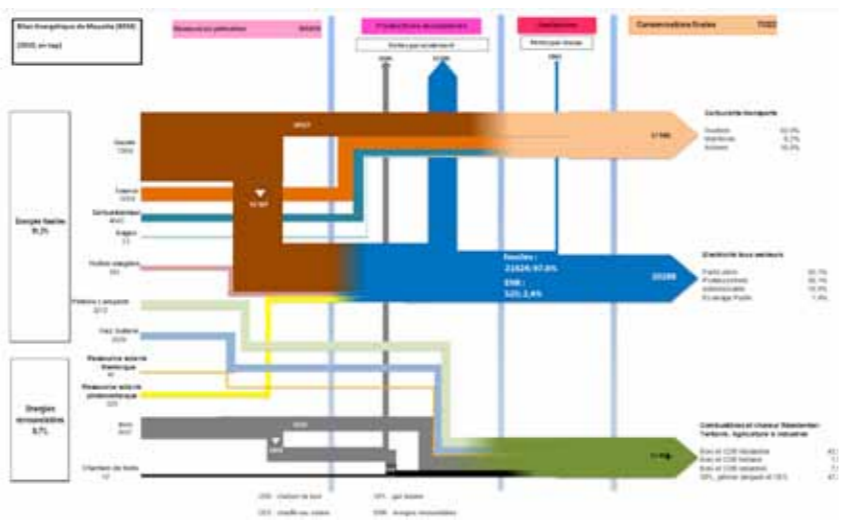
L'Observatoire Mahorais de l'Energie (OME) a été officialisé le 17 septembre 2008. Sa création traduit la volonté du Conseil Général, de l'ADEME Mayotte, de l'Electricité. De Mayotte et de ses partenaires, en lien avec la Préfecture de Mayotte, de se doter d'un instrument spécifique d'appui et de suivi des actions menées à Mayotte en matière de maîtrise de l'énergie et de développement des énergies renouvelables.

L'Observatoire Mahorais de l'Energie (OME) s'inscrit dans le Plan d'Actions Pluriannuel pour l'Energie de Mayotte. Autres que les missions d'observation et d'information, l'OME se doit d'avoir une activité de prospective et de planification.

L'Agence Régionale de l'Energie Réunion est une association à but non lucratif oeuvrant pour la maîtrise de l'énergie et le développement des énergies renouvelables à La Réunion et dans l'Océan Indien. A ce titre, l'ARER est un acteur de conseil et d'aide aux politiques et projets d'atténuation des changements climatiques décidés par le Conseil Général de Mayotte (membre de droit depuis 2007) et ses partenaires.

A ce titre, le Conseil Général de Mayotte bénéficie de l'expertise et de l'expérience de l'ARER dans ses métiers (information, éducation et formation sur les énergies et le changement climatique, conseil aux maîtres d'ouvrages et aide au montage de projets énergétiques, observatoires énergétiques des îles, stratégies énergétiques insulaires, veille technologique).

Schéma énergétique de Mayotte



Edito

«La consommation d'électricité à Mayotte continue sa forte progression en 2010 avec 7.9% d'augmentation notamment due à une pression démographique forte depuis 20 ans.

Cette croissance se traduit par des investissements réguliers et importants pour développer de nouveaux moyens de production thermique et les réseaux de transports adaptés.

Cependant, la volonté politique clairement affichée opte pour une réduction sensible des importations d'hydrocarbures en faveur d'un développement local des énergies propres et d'actions ciblées de Maîtrise de Energie (MDE). Les effets sont mesurables sur la filière photovoltaïque dont le nombre d'installations connectées au réseau de Mayotte a été multiplié par deux et la puissance installée multipliée par 4,3 entre 2009 et 2010 pour atteindre 7,8 MVA. La part annuelle produite par les énergies renouvelables n'a cependant pas dépassé 2.5% en 2010 et le seuil limite d'injection des 30 % d'énergies intermittentes dans le réseau électrique a été atteint en un temps record, dès 2011.

Aussi, l'enjeu principal pour la prochaine décennie réside dans la maîtrise des consommations en soutenant les initiatives en faveur de la MDE, telle que la mise en oeuvre de la Charte Mayénergie, pour faire de chaque kilowattheure consommé un kilowattheure utile. Cet objectif implique également le développement de filières énergies renouvelables alternatives couplées à des dispositifs de stockage poursuivant les efforts engagés dans ce sens par une multiplication des unités de productions (éoliennes, photovoltaïque et Energie Thermique des Mers, biomasse).

Dans ce contexte, les missions d'Observatoire de l'Energie sont essentielles pour donner le cadre des interventions publiques et permettre une évaluation des résultats obtenus d'une politique active de maîtrise de l'énergie et de promotion des énergies renouvelables.

- Le Président du Conseil Général de Mayotte
Daniel ZAÏDANI
- Le Directeur Régional ADEME Réunion-Mayotte
1er Vice-Président de l'Observatoire Mahorais de l'Energie
Philippe BEUTIN
- Le Directeur Général d'EDM
2ème Vice Président de l'Observatoire Mahorais de l'Energie
Olivier FLAMBARD

Directeurs de publications : M. Alin GUEZZELLO (Président de l'ARER), M. Richard HUITELEC (Directeur de l'ARER) // **Equipe projet** : Christel THURET (ADEME), Lydie DESVAUD (Electricité De Mayotte), Abdou ELKAIME (Conseil Général de Mayotte), Franck Al Shakarchi, Haïdar ALI CHARIF, Pierre AVRILLEAU, Jérôme LAPLANCHE, Isabelle LAURET ESSAÏD, Béatrice HOAREAU, Fabienne M'SAÏDIE (équipe de l'ARER)
Nombre d'exemplaires : 500 exemplaires exemplaires papier et 500 CD ROM
Dépôt légal : ... // **Conception graphique** : Studio Naut' // **Crédits photos** : Studio Naut', Isabelle Bonillo, Pierre Avrilleau.

1. Population estimée grâce aux taux de variation moyen des habitants par commune entre 2002 et 2007 (voir recensement de la population par l'INSEE Mayotte 2007)



Approvisionnement énergétique

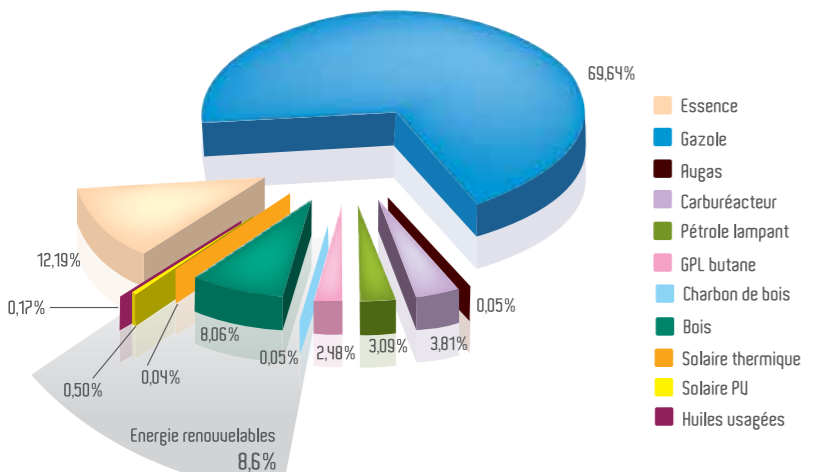
Consommation d'énergie primaire : 106 ktep

2010	Produits	tep
Puissance installée (MW)	Essence	12 918
	Gazole	73 834
	Avgas	53
	Carburacteur	4 043
	Pétrole lampant	3 272
	GPL butane	2 629
	Charbon de bois	52
Puissance installée (MW)	Bois	8 547
	Solaire thermique	45
	Solaire PV	525
	Huiles usagées	105
Total		106 022

Sources : CGM / EDM / DAF / Douanes / TOTAL Mayotte / SIGMA-SOMAGAZ / SOLAR SERVICES OI / TENESOL / EPSM Recto Verso / Gaz de Mayotte. Auteur: OME

200 tonnes d'huiles usagées collectées par la STAR ne sont pas valorisées localement mais exportées vers La Réunion.

Répartition de la consommation d'énergie primaire en 2010



Sources : CGM / EDM / DAF / Douanes / TOTAL Mayotte / SOMAGAZ / SOLAR SERVICES OI / TENESOL / Recto-verso / Mayotte développement. Auteur: OME

Suivi sur le taux de dépendance énergétique de 2007 à 2010

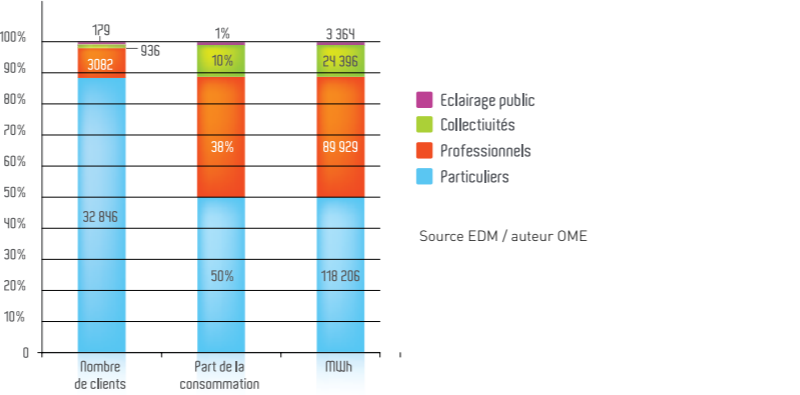
2007	2008	2009	2010
92,2%	91,3%	91,7%	91,3%

Source OME

L'objectif pour Mayotte fixé par le Grenelle de l'environnement est de 30% d'énergies renouvelables en 2020. La part des énergies renouvelables en 2010 est de 8,6%.

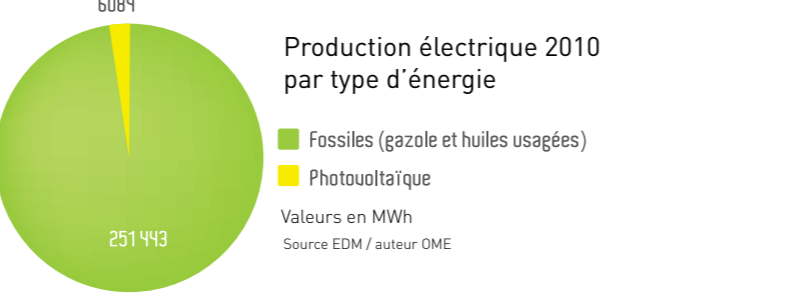
Electricité

Consommation électrique : 235,9 GWh - 20,3 ktep



Source EDM / auteur OME

Production électrique : 257,5 GWh - 22,1 ktep



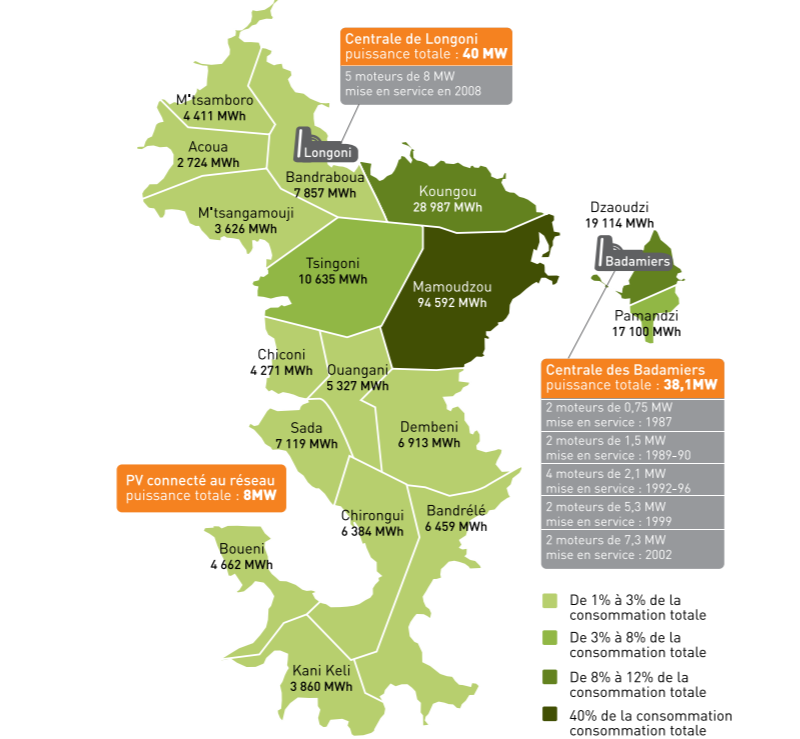
Source EDM / auteur OME

Taux de pénétration des énergies renouvelables de 2007 à 2010

2007	2008	2009	2010
0%	0,1%	0,2%	2,4%

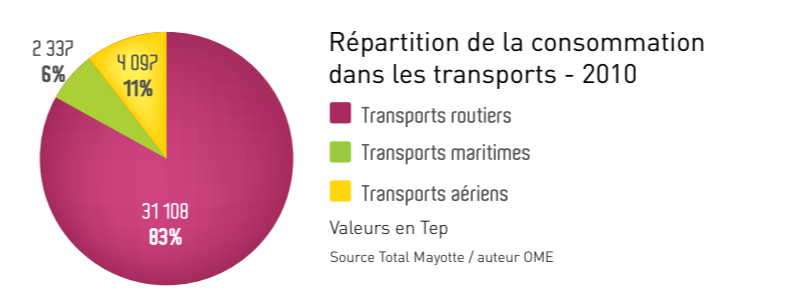
source EDM

Sites de production d'électricité et consommation des communes



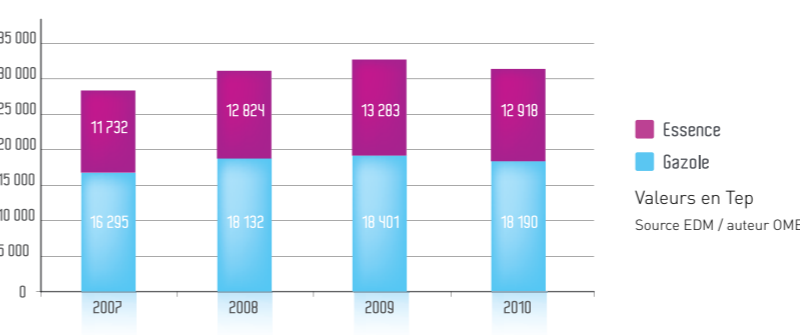
Transport, combustibles et chaleur

Consommation globale de carburants : 35,5 ktep



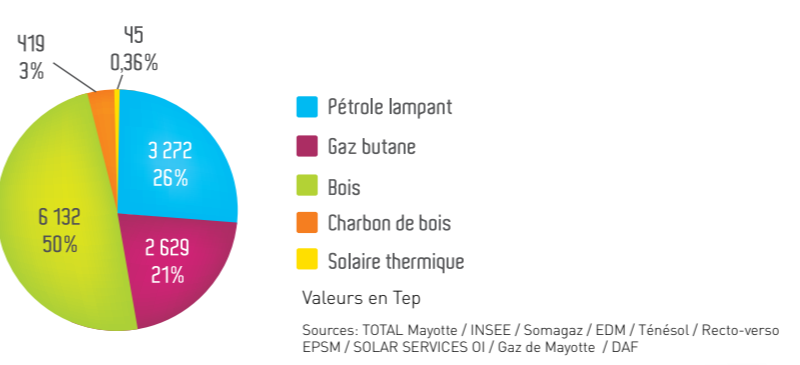
Source Total Mayotte / auteur OME

Consommation dans le secteur du transport routier : 31,1 ktep



Source EDM / auteur OME

Consommation de combustibles et chaleur résidentiel-tertiaire, Agriculture et Industriel : 12,4 ktep

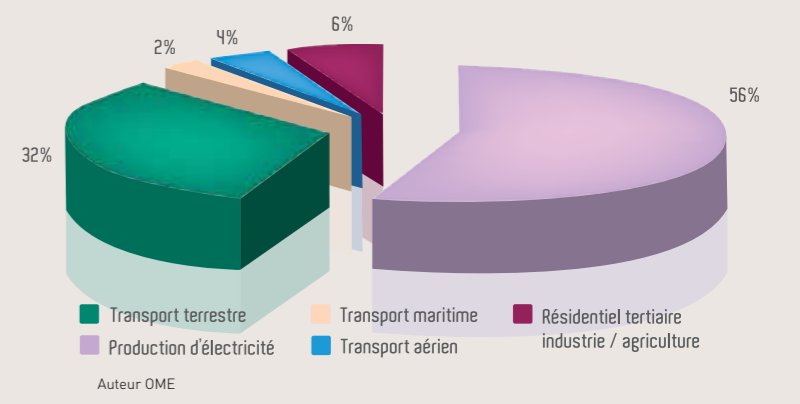


Sources : TOTAL Mayotte / INSEE / Somagaz / EDM / Ténésol / Recto-verso EPSM / SOLAR SERVICES OI / Gaz de Mayotte / DAF



Gaz à effet de serre

Total d'émission de CO₂ d'origine énergétique à Mayotte : 303462 tCO₂



Auteur OME

Evolution des tonnes de CO₂ émises par mahorais de 2007 à 2010

Pays	2007	2008	2009	2010
Etats-Unis	19,61	19,1	18,38	nc
OCDE	11,02	10,97	10,61	nc
France	6,19	5,8	5,74	nc
La Réunion	4,74	4,74	4,87	nc
Monde	4,22	4,38	4,39	nc
Chine	3,89	4,57	4,92	nc
Mayotte	1,39	1,50	1,50	1,48
Inde	1,05	1,18	1,25	nc

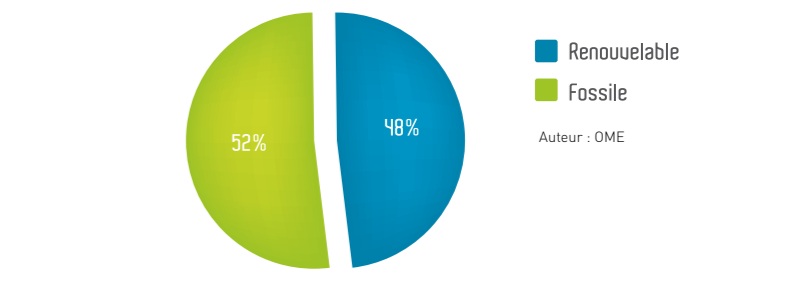
Un Mahorais a émis 1,48 tCO₂ en 2010

Emplois

	Nb. d'emplois	%
Transformation / production	148	33%
Importation distribution / réseau / transport	181	40%
Direction et services communs	125	28%
TOTAL	454	100%

Sources: OME 2010, OER 2009, Key World Energy Statistic 2010

Part emploi transformation /production



Auteur : OME